

## Preparazione Statica

### Scaffale con 4 ripiani in acciaio inox AISI 304, da 1170 mm

ARTICOLO N° \_\_\_\_\_

MODELLO N° \_\_\_\_\_

NOME \_\_\_\_\_

SIS # \_\_\_\_\_

AIA # \_\_\_\_\_



132946 (NSC1170)

Scaffale con 4 ripiani in  
acciaio inox AISI 304, da 1170  
mm

## Descrizione

### Articolo N° \_\_\_\_\_

Costruito in acciaio inox AISI 304 e composto da 4 ripiani.

Altezze dei ripiani intermedi regolabili.

Carico massimo per ripiano: 150 Kg/mq uniformemente distribuiti.

## Costruzione

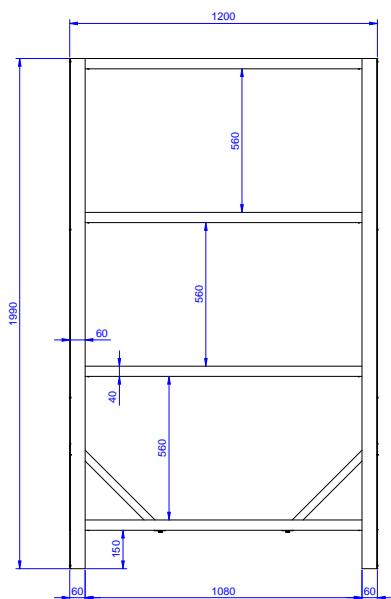
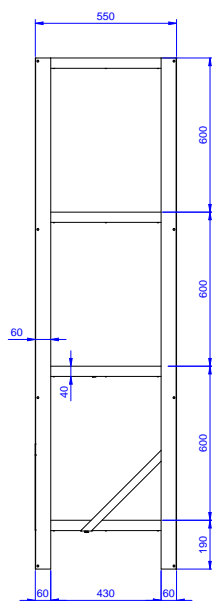
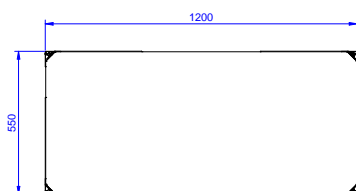
- Ripiani intermedi progettati per sopportare un carico massimo di 600 kg; il carico può essere posizionato a diverse altezze grazie alle mensole.
- Modello costruito interamente in acciaio inox, con solidi ripiani anch'essi in acciaio inox.

## Accessori opzionali

- Kit piedini regolabili per scaffali PNC 850690 ☐
- Kit per fissare gli scaffali a parete PNC 850691 ☐
- Ripiano in acciaio inox AISI 304 da 1170 mm PNC 850693 ☐

Approvazione: \_\_\_\_\_

## Preparazione Statica Scaffale con 4 ripiani in acciaio inox AISI 304, da 1170 mm

**Fronte****Lato****Alto**

### Informazioni chiave

Dimensioni esterne, larghezza:	1200 mm
132946 (NSC1170)	
Dimensioni esterne, profondità:	550 mm
Dimensioni esterne, altezza:	1990 mm
Massima capacità di carico:	600 Kg kg
Numero ripiani:	
Peso netto:	37 kg